

Ministerstvo životního prostředí

Odbor výkonu státní správy VII

Mezírka 1

602 00 Brno

**Příloha k závaznému stanovisku čj. MZP/2018/560/2079****Seznam dotčených pozemků a grafické znázornění záborů půdy****Souhlas k trvalému odnětí zemědělské půdy ze ZPF se vztahuje na tyto části pozemků:****k.ú. Mutěnice**

Parc. číslo dle KN	Druh pozemku	Výměra v ha		BPEJ	Třída ochrany
		celková	trvale odnímaná		
7481/12	orná půda	0,2765	0,1097	00501	II.
			0,1624	02210	IV.
<b>Celkem</b>			<b>0,2721</b>		

**k.ú. Boršov u Kyjova**

Parc. číslo dle KN	Druh pozemku	Výměra v ha		BPEJ	Třída ochrany
		celková	trvale odnímaná		
605/23	orná půda	0,0091	0,0091	31010	II.
605/24	orná půda	0,0135	0,0135	31010	II.
605/25	orná půda	0,0078	0,0039	31010	II.
605/334	orná půda	0,0362	0,0355	31010	II.
605/84	orná půda	0,1480	0,0089	31010	II.
<b>Celkem</b>			<b>0,0709</b>		

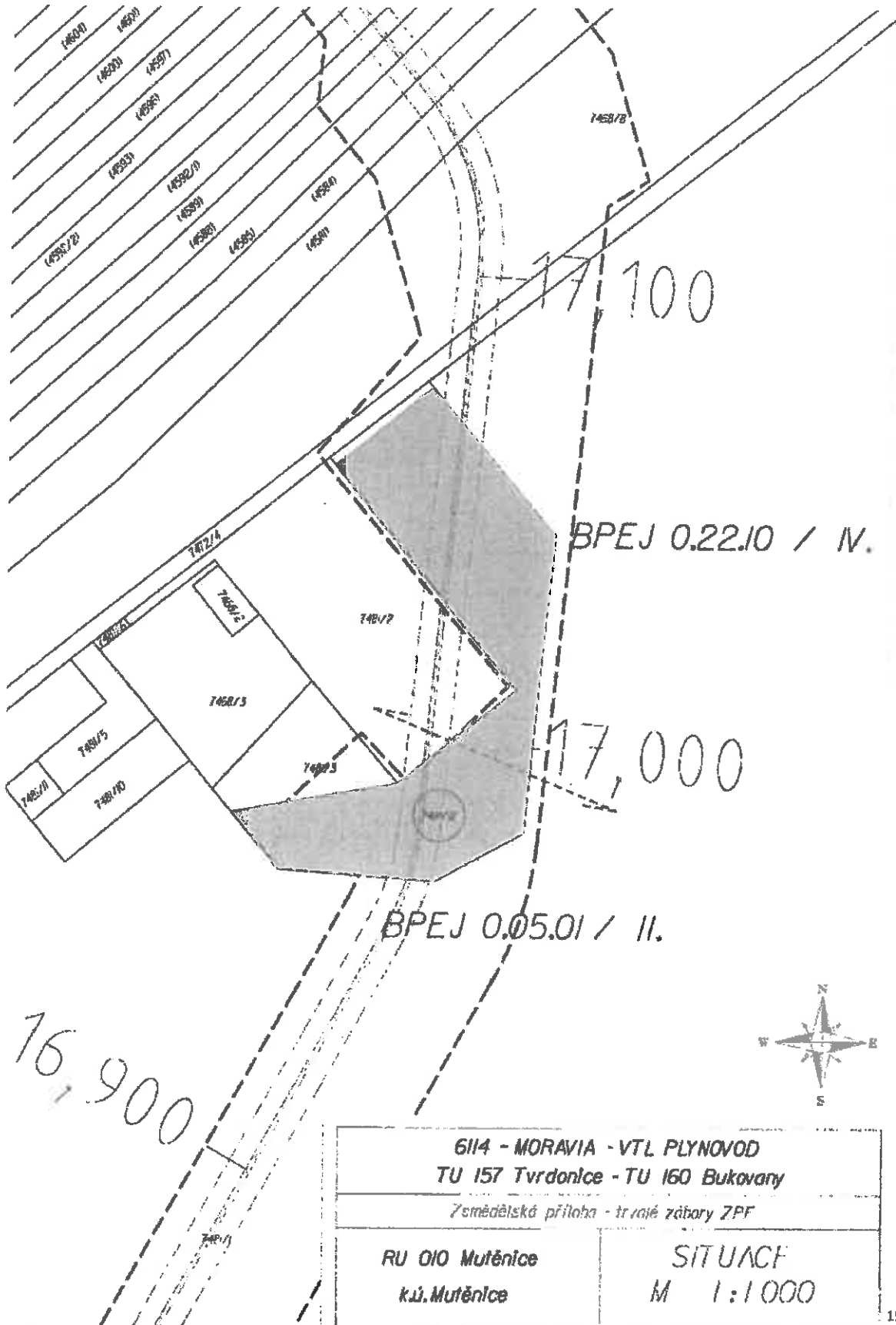
Ministerstvo životního prostředí  
Vršovická 1442/65, 100 10 Praha 10

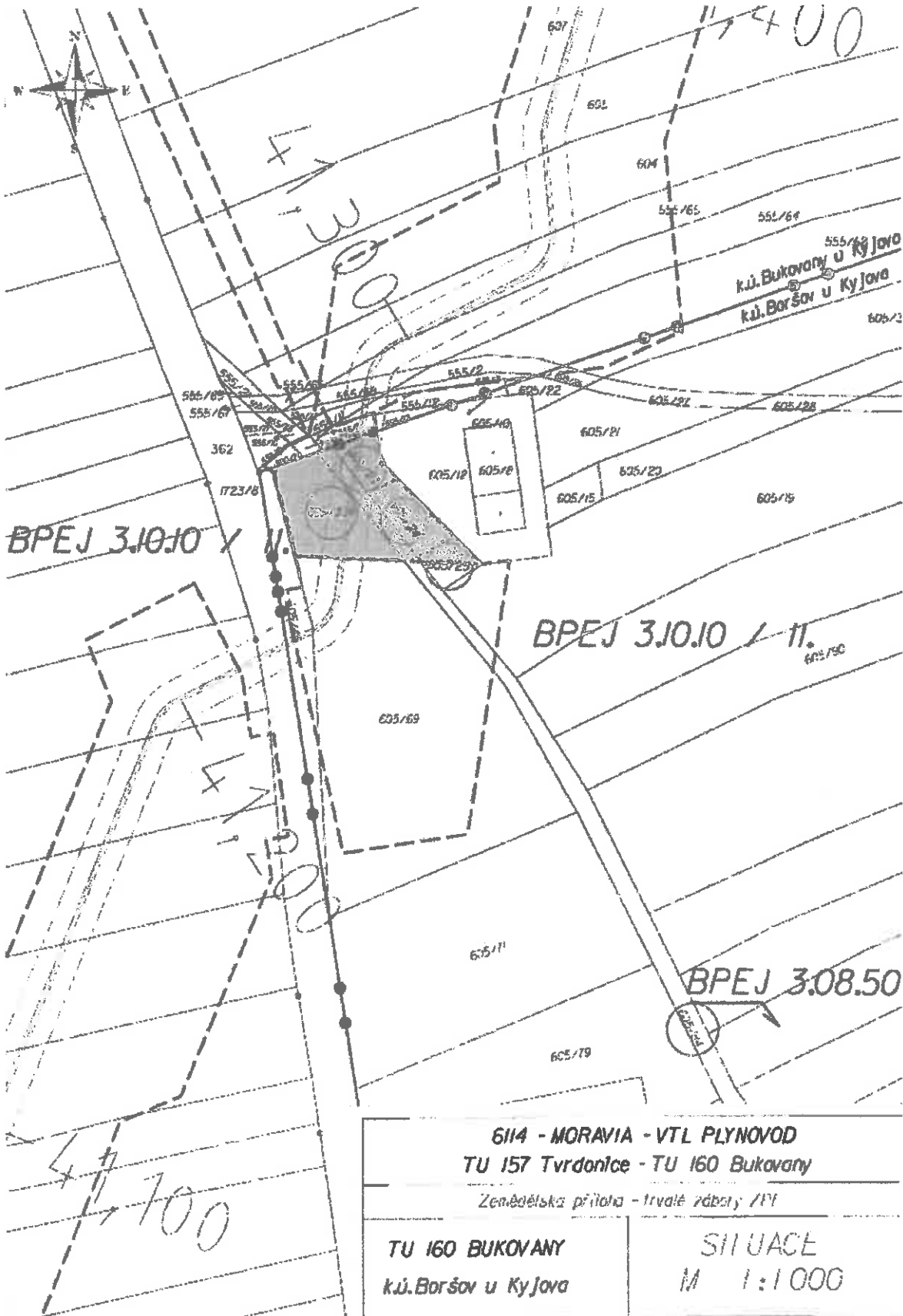
(+420) 26712-1111

posta@mzp.cz

ISDS: 9gsaax4

www.mzp.cz





**Souhlas k dočasnému odnětí zemědělské půdy ze ZPF se vztahuje na tyto části pozemků:**

**k.ú. Hrušky**

Parc. číslo dle KN	Druh pozemku	Výměra v ha		BPEJ	Třída ochrany
		celková	dočasně odnímaná		
2013/207	ovocný sad	0,5074	0,0025	00501	II.
2013/208	ovocný sad	0,4657	0,0006	00501	II.
2013/206	ovocný sad	0,5512	0,0040	00501	II.
2013/205	ovocný sad	0,5567	0,0050	00501	II.
2112	vinice	0,1190	0,0153	00401	IV.
2113/1	ovocný sad	0,6442	0,2362	00401	IV.
<b>Celkem</b>			<b>0,2636</b>		

**k.ú. Prušánky**

Parc. číslo dle KN	Druh pozemku	Výměra v ha		BPEJ	Třída ochrany
		celková	dočasně odnímaná		
3296/2	vinice	0,1551	0,0094	00110	II.
3098/78	vinice	0,1249	0,0119	00110	II.
3098/1	vinice	0,7627	0,1006	00110	II.
3098/75	vinice	0,1276	0,0118	00110	II.
3098/56	vinice	0,1400	0,0143	00110	II.
3098/85	vinice	0,1383	0,0014	00110	II.
309830	vinice	0,3548	0,0355	00110	II.
3098/22	vinice	0,6693	0,1002	00110	II.
3098/32	vinice	0,3601	0,0170	00110	II.
3098/73	vinice	0,1189	0,0105	00110	II.
3098/83	vinice	0,1339	0,0045	00110	II.
3098/18	vinice	0,5628	0,0826	00110	II.
3098/48	vinice	0,0633	0,0241	00110	II.

3098/66	vinice	0,3567	0,0357	00110	II.
3098/80	vinice	0,1146	0,0089	00110	II.
3098/81	vinice	0,3528	0,0190	00110	II.
3098/76	vinice	0,1319	0,0105	00110	II.
3098/86	vinice	0,1146	0,0002	00110	II.
3098/72	vinice	0,1358	0,0103	00110	II.
3098/59	vinice	0,1379	0,0126	00110	II.
3098/65	vinice	0,1133	0,0119	00110	II.
3098/63	vinice	0,1246	0,0114	00110	II.
3098/62	vinice	0,1211	0,0110	00110	II.
3098/45	vinice	0,0359	0,0071	00110	II.
3098/17	vinice	0,3467	0,0062	00110	II.
3098/19	vinice	0,6633	0,1070	00110	II.
3098/20	vinice	0,2150	0,0322	00110	II.
3098/21	vinice	0,2239	0,0322	00110	II.
3098/23	vinice	0,7096	0,0993	00110	II.
3098/24	vinice	0,2189	0,0313	00110	II.
3098/25	vinice	0,3377	0,0458	00110	II.
3098/26	vinice	0,3509	0,0465	00110	II.
3098/28	vinice	0,7014	0,0902	00110	II.
3098/29	vinice	0,7295	0,0970	00110	II.
3098/37	vinice	0,3538	0,0021	00110	II.
3098/47	vinice	0,0402	0,0364	00110	II.
3098/57	vinice	0,1377	0,0142	00110	II.
3098/82	vinice	0,1386	0,0102	00110	II.
3098/68	vinice	0,2487	0,0247	00110	II.
3098/27	vinice	0,7139	0,0939	00110	II.
3098/79	vinice	0,1303	0,0107	00110	II.
3098/84	vinice	0,2206	0,0055	00110	II.
3098/70	vinice	0,1287	0,0120	00110	II.
3151/5	vinice	7,4773	0,0078	00110	II.
<b>Celkem</b>			<b>1,3676</b>		

**k.ú. Nový Poddvorov**

Parc. číslo dle KN	Druh pozemku	Výměra v ha		BPEJ	Třída ochrany
		celková	dočasně odnímaná		
379/51	vinice	0,3951	0,0531	00100	I.
			0,0083	00110	II.
379/87	vinice	0,3896	0,0615	00100	I.
379/86	vinice	0,3896	0,0641	00100	I.
379/88	vinice	0,3855	0,0595	00100	I.
379/89	vinice	0,3819	0,0532	00100	I.
			0,0045	00110	II.
379/90	vinice	0,4064	0,0357	00100	I.
			0,0258	00110	II.
379/91	vinice	0,4056	0,0257	00100	I.
			0,0366	00110	II.
<b>Celkem</b>			<b>0,4280</b>		

**k.ú. Starý Poddvorov**

Parc. číslo dle KN	Druh pozemku	Výměra v ha		BPEJ	Třída ochrany
		celková	dočasně odnímaná		
1511	vinice	0,1146	0,0369	00110	II.
1512	vinice	0,1023	0,0239	00110	II.
1513	vinice	0,1072	0,0097	00110	II.
1509/4	vinice	0,1483	0,1426	00110	II.
1509/3	vinice	0,3600	0,1242	00110	II.
<b>Celkem</b>			<b>0,3373</b>		

**k.ú. Hovorany**

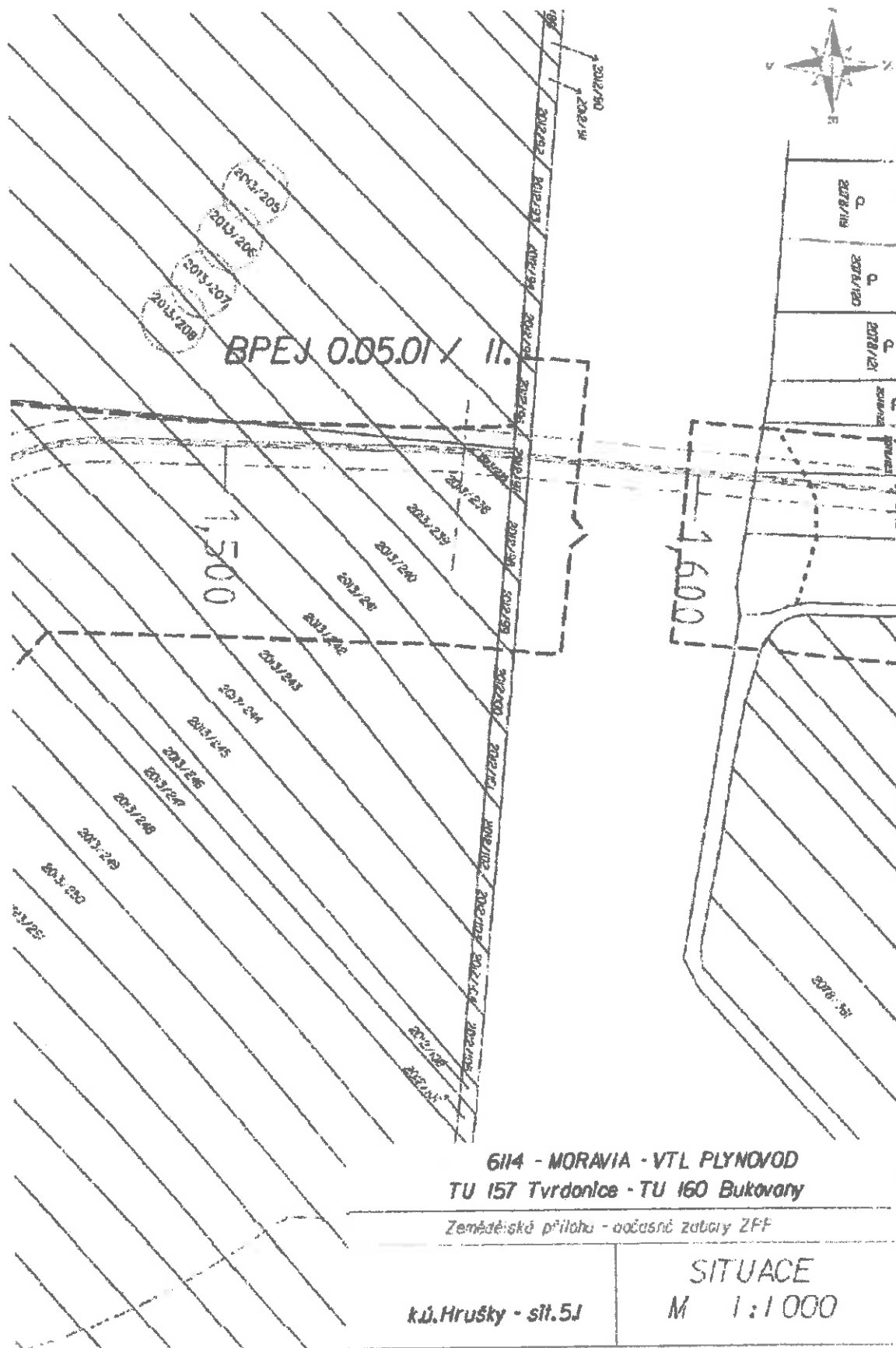
Parc. číslo dle KN	Druh pozemku	Výměra v ha		BPEJ	Třída ochrany
		celková	dočasně odnímaná		
4565	vinice	9,2158	0,0785	00610	II.
			0,1257	00710	II.
			0,3039	02011	IV.
			0,3414	02051	IV.
<b>Celkem</b>			<b>0,8495</b>		

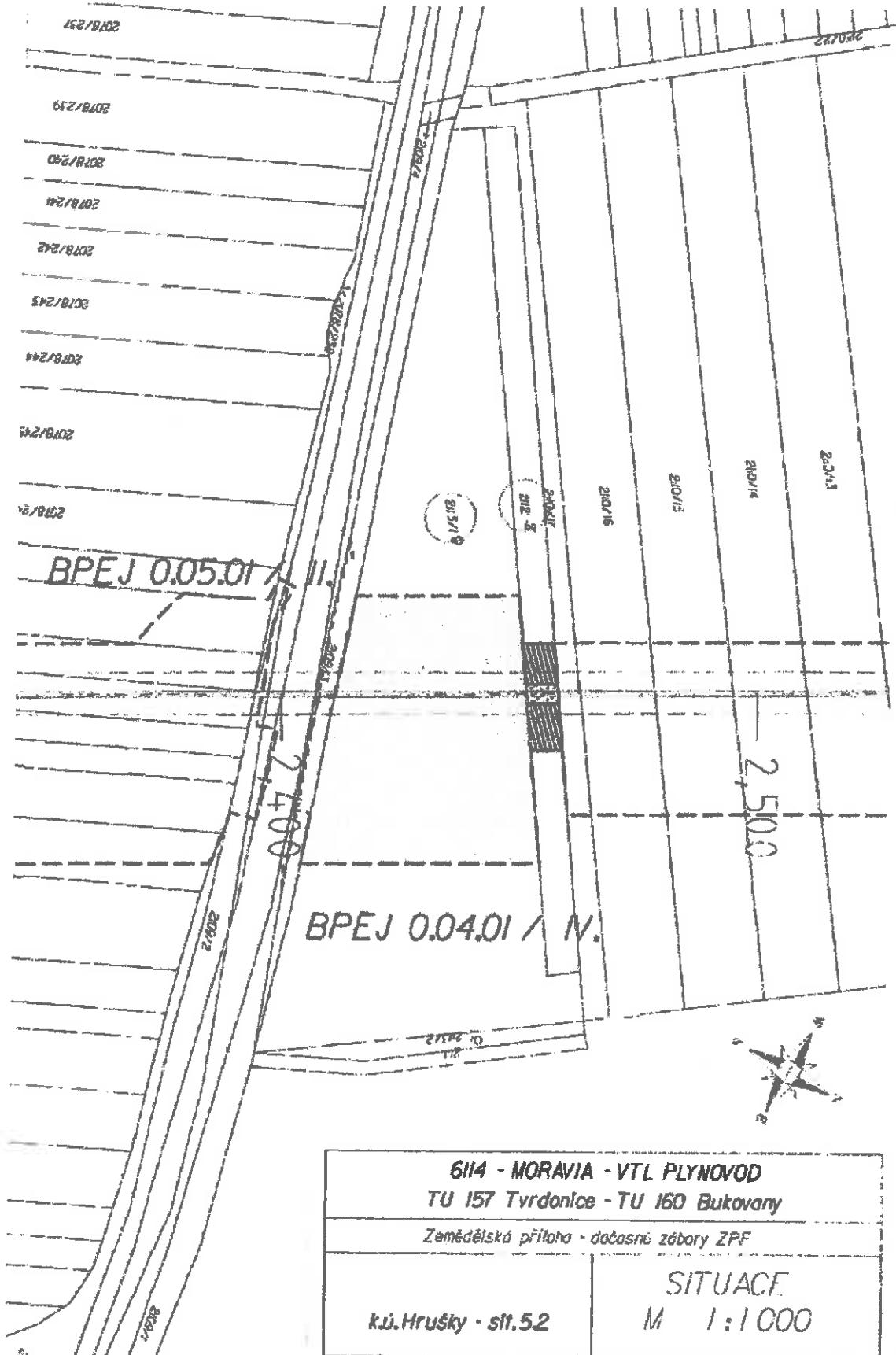
**k.ú. Šardice**

Parc. číslo dle KN	Druh pozemku	Výměra v ha		BPEJ	Třída ochrany
		celková	dočasně odnímaná		
6064	ovocný sad	0,8561	0,0555	00610	II.
6042/2	ovocný sad	0,4459	0,0695	02210	IV.
6040	ovocný sad	0,5843	0,1017	02210	IV.
6039	ovocný sad	0,2759	0,0637	02210	IV.
			0,0038	00810	II.
6065	ovocný sad	0,3759	0,0060	01911	IV.
			0,0185	00610	II.
6049	ovocný sad	0,8934	0,0806	02210	IV.
6053	ovocný sad	0,1935	0,0160	02210	IV.
6057	ovocný sad	0,1890	0,0137	02210	IV.
			0,0004	00610	II.
6062	ovocný sad	0,1789	0,0124	00610	II.
6067	ovocný sad	0,4067	0,0255	01911	IV.
			0,0004	00610	II.
6061	ovocný sad	0,1902	0,0141	00610	II.
6044	ovocný sad	0,8449	0,1034	02210	IV.

6055	ovocný sad	0,1840	0,0141	02210	IV.
6042/1	ovocný sad	0,4607	0,0676	02210	IV.
6043	ovocný sad	1,0279	0,1388	02210	IV.
6045	ovocný sad	0,6400	0,0732	02210	IV.
6046	ovocný sad	0,5252	0,0561	02210	IV.
6048	ovocný sad	0,5512	0,0504	02210	IV.
6051	ovocný sad	0,2020	0,0166	02210	IV.
6052	ovocný sad	0,1579	0,0124	02210	IV.
6054	ovocný sad	0,1911	0,0149	02210	IV.
6058	ovocný sad	0,1839	0,0116	02210	IV.
			0,0023	00610	II.
6059	ovocný sad	0,1868	0,0088	02210	IV.
			0,0047	00610	II.
6060	ovocný sad	0,1869	0,0022	02210	IV.
			0,0113	00610	II.
6063	ovocný sad	1,0100	0,0696	00610	II.
6066	ovocný sad	0,1948	0,0088	01911	IV.
			0,0037	00610	II.
6068	ovocný sad	0,5500	0,0649	01911	IV.
6041	ovocný sad	0,5004	0,0852	02210	IV.
6047	ovocný sad	0,5001	0,0495	02210	IV.
6050	ovocný sad	0,2051	0,0172	02210	IV.
6056	ovocný sad	0,1248	0,0083	00610	II.
6070	ovocný sad	0,7693	0,0511	01911	IV.
6801	ovocný sad	1,4355	0,1193	01911	IV.
<b>Celkem</b>			<b>1,5478</b>		









BPEJ 0.0110 / II.



7,930

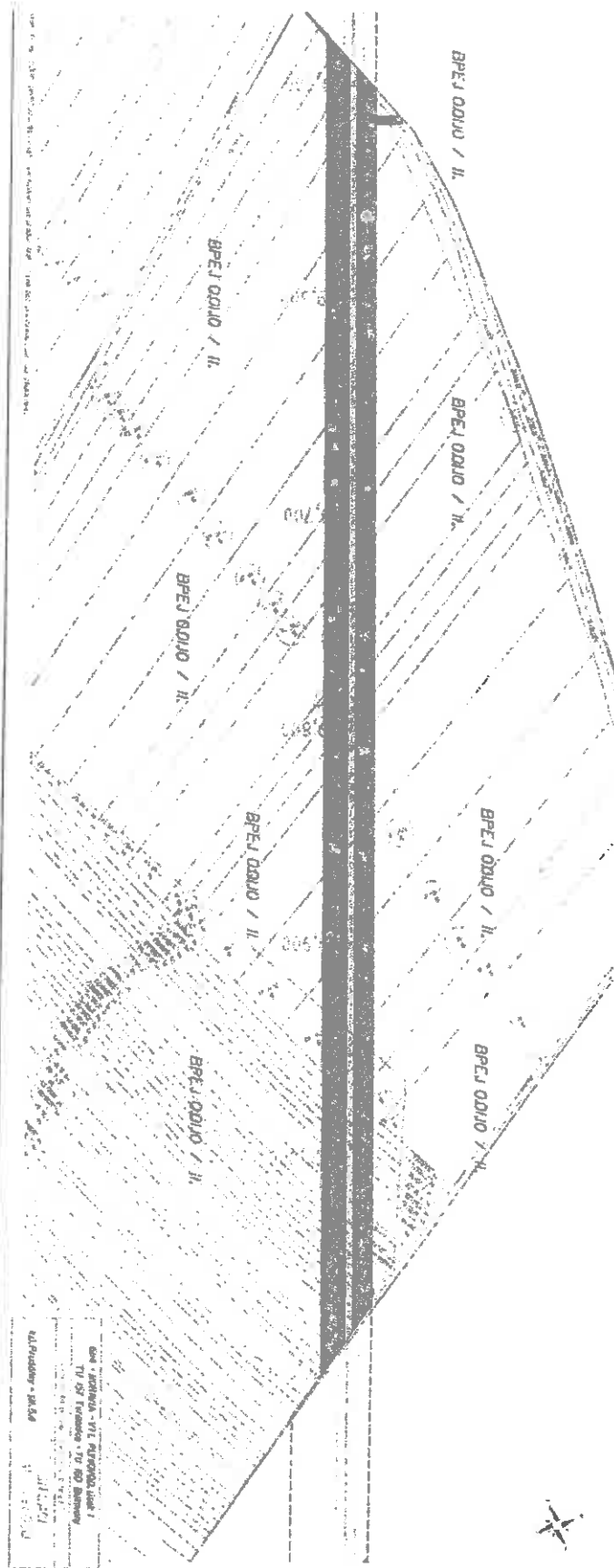
20/195

02/195

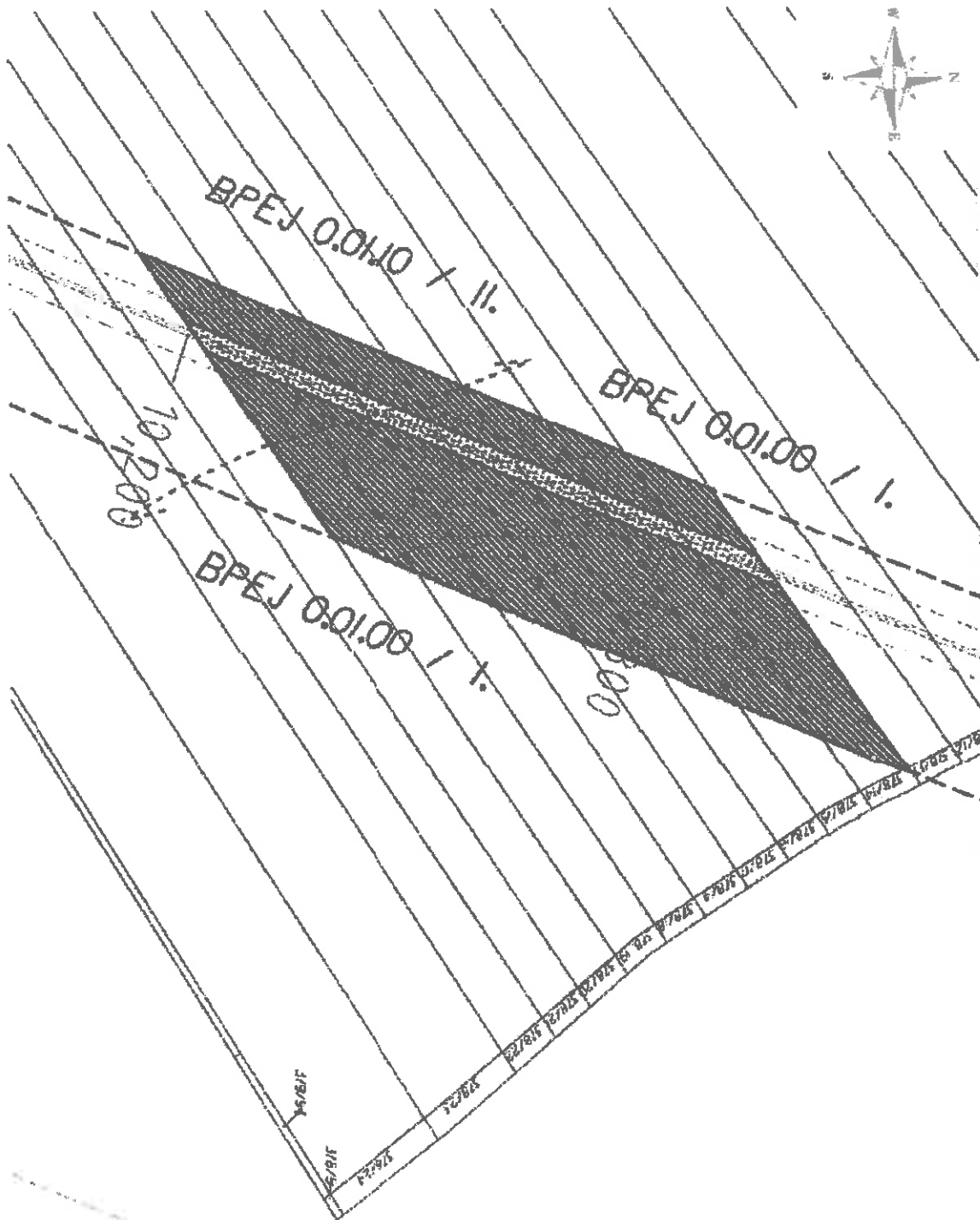
6114 - MORAVIA - VTL PLYNOVOD  
TU 157 Tvrdoňce - TU 160 Bukovany  
Zemědělská příloha - dělusne zúborj ZPF

k.ú. Prušánky - síř. 5.3

SITUACE  
M 1:1000



Ministerstvo životního prostředí  
Vršovická 1442/65, 100 10 Praha  
(+420) 26712-1111  
[posta@mzp.cz](mailto:posta@mzp.cz)  
ISDS: 9gsaax4  
[www.mzp.cz](http://www.mzp.cz)

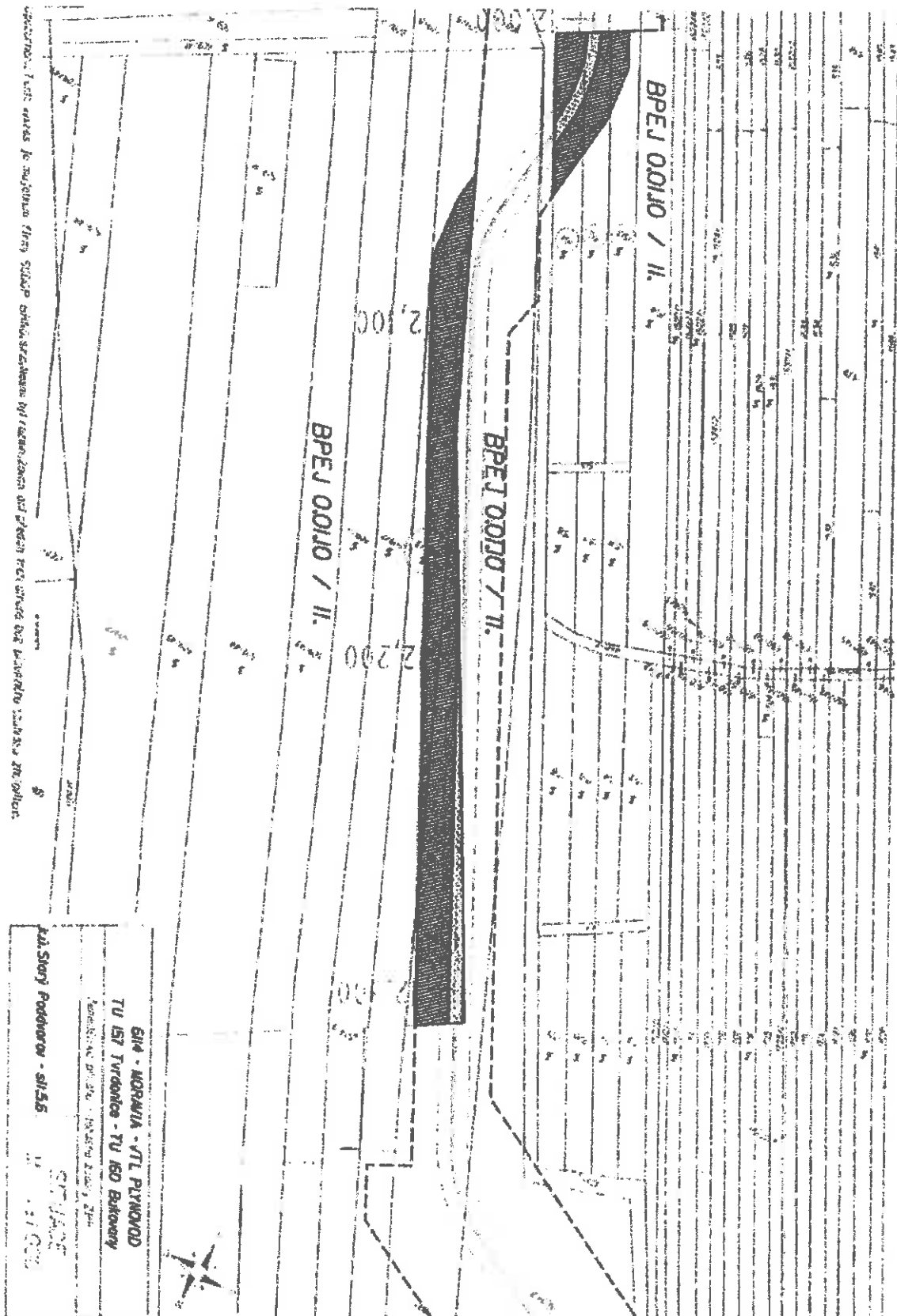


614 - MORAVIA - VTL PLYNOVOD  
TU 157 Tvrdonice - TU 160 Bukovany  
Zemědělská příloha - dočasné zebory ZFF

k.ú. Nový Poddvorov - st. 5.5

SITUACE  
M 1:1000

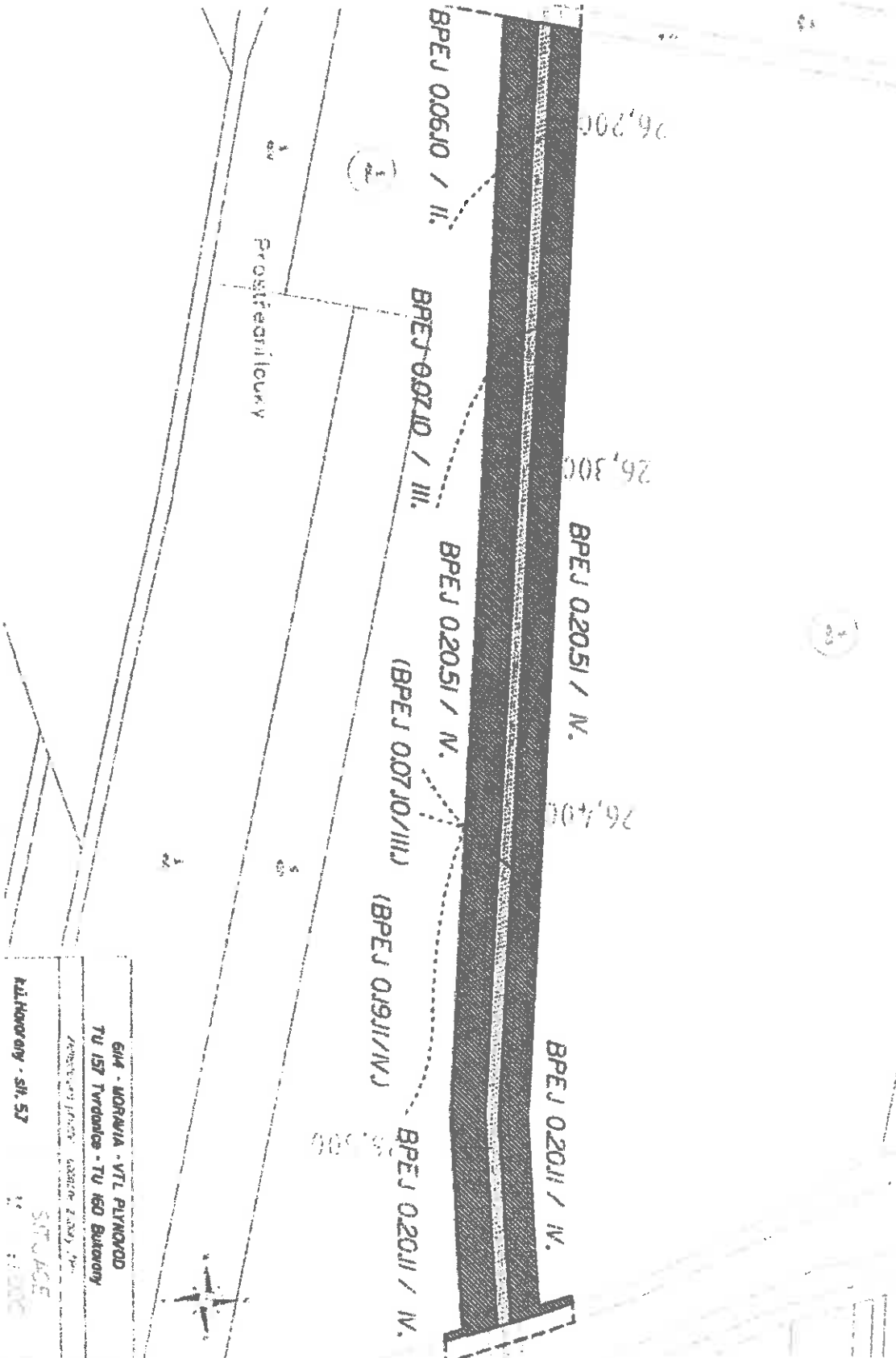
30/36



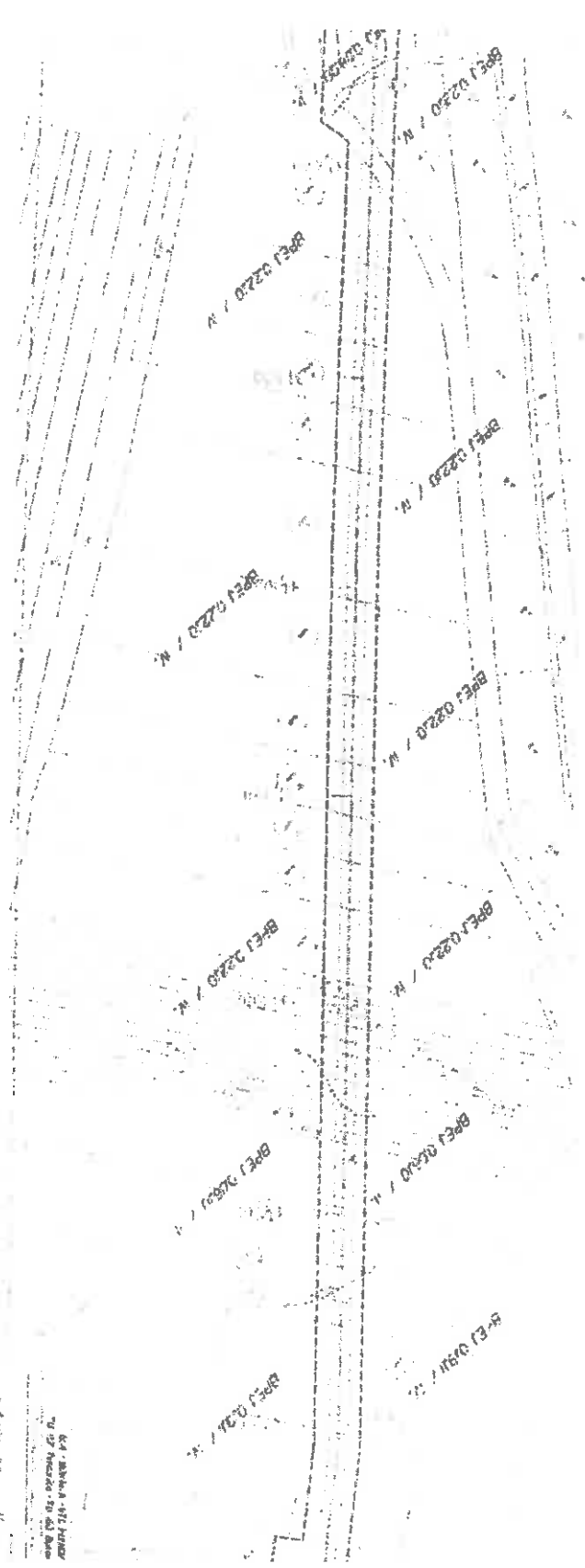
Upraveno: 7 list. 1955. Je majetkem firmy SÚJAP obch. společnosti s r. o. Brno, která je v majetku státu a je v držení státu.

614 - MORAVA - VTL PLYNOVOD  
TU 157 Týrčovice - TU 150 Bakonov  
Katastrální území: Týrčovice, 214  
ST. 11.000  
K. Stary Podivov - 615.5

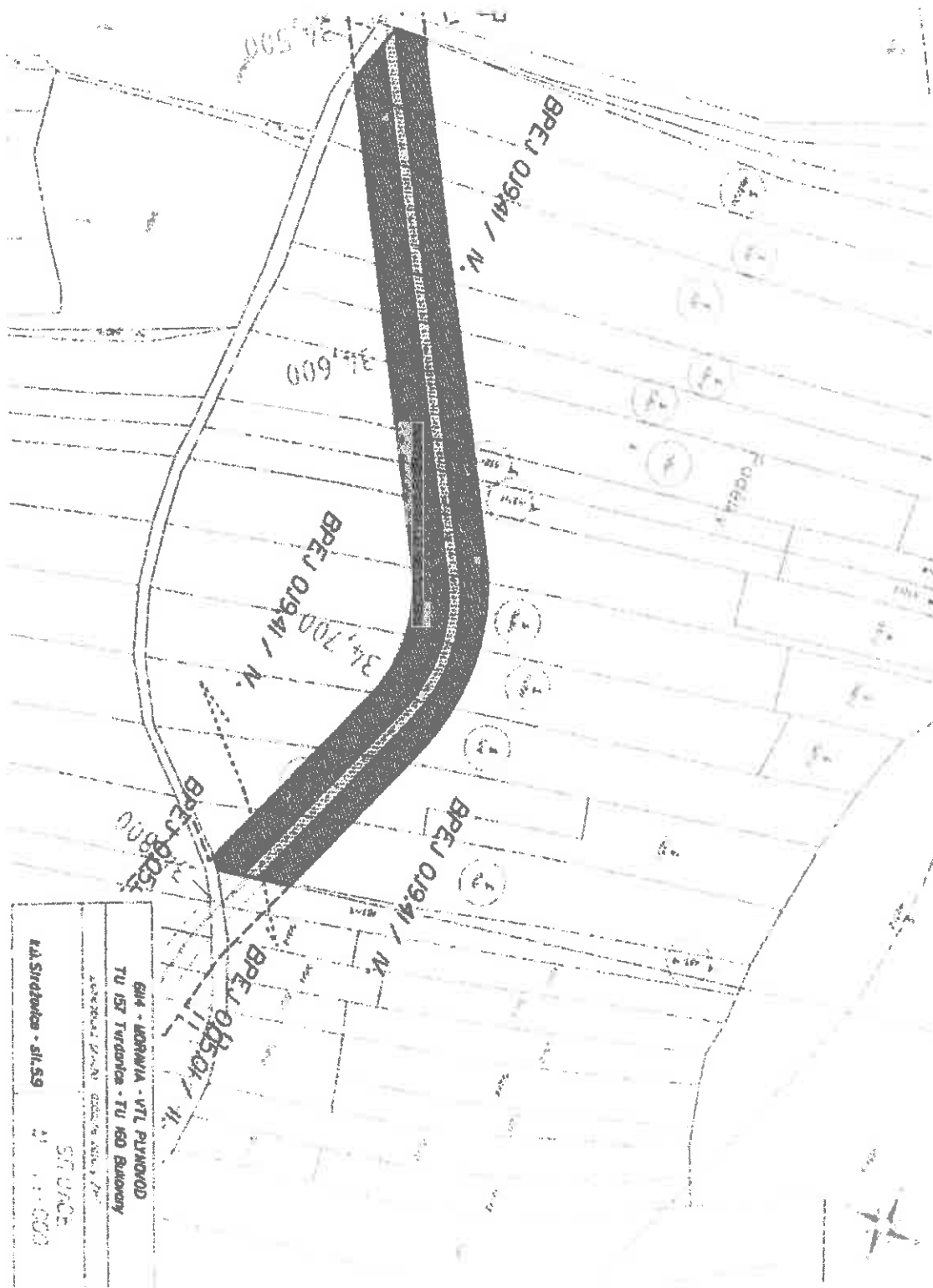
územní plán je vypracován v souladu s přílohou č. 13 zákona č. 183/2003 Sb. o územním plánování a státním územím, ve znění pozdějších předpisů.



GMA - MORAVIA - VTL PLYNOVOD  
TU 157 Tvrdošice - TU 650 Buzovice  
KALHOUŠKOVY - SR. 57  
SITUACE  
1:1000



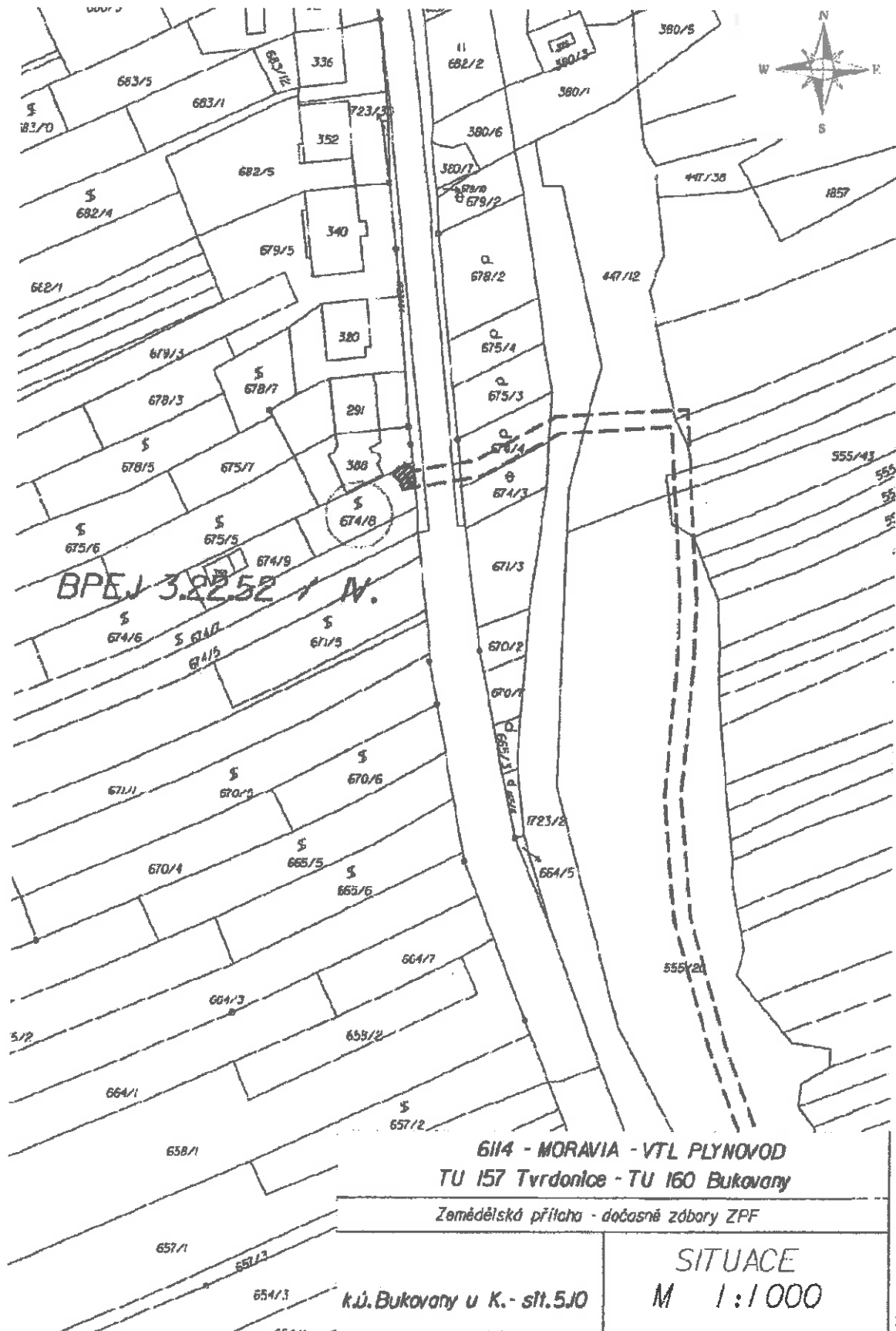




614 - MORAVIA - VTL PLYNOVOD  
TU 157 Tardonica - TU 460 Rakovec  
Městský úřad Brno, odd. 5.010, 7.01  
57 0026  
R.A. Srdanovic - s.t. 59 21 11 0000

Ministerstvo životního prostředí  
Vršovická 1442/65, 100 10 Praha 10

(+420) 26712-1111  
posta@mzp.cz  
ISDS: 9gsaax4  
www.mzp.cz






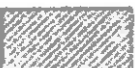

6114 - MORAVIA - VTL PLYNOVOD  
TU 157 Tvrdonice - TU 160 Bukovany

Zemědělská přílaha - dočasně zборы ZPF

k.ú. Bukovany u K. - st. 5JO

SITUACE  
M 1:1000

LEGENDA / LEGEND :

- osa plynovodu / pipeline axis
- trasa plynovodu / pipeline routing
- hranice ochranného pásma / border of protection zone
- hranice pracovního pruhu / border of working space
- hranice bezpečnostního pásma / border of safety zone
- hranice - Katastr Nemovitostí / border of real estate cadastre
- hranice - Pozemkový katastr / border of land registry
-  dotčená parcela KN / concerned KN plot
-  dotčená parcela PK / concerned PK plot
-  kód bonitování půdně ekologické jednotky / code BPEJ
- hranice BPEJ / border of code BPEJ
- dočasný zábor ZPF / temporary occupation of agricultural land :
-  vlnice / vineyard
- ovocné sady / orchards
- dočasný zábor ZPF - trvalé omezení :  
/ temporary occupation of agricultural land - permanent restriction :
-  vlnice / vineyard
- ovocné sady / orchards